

Armentiaiko Basoa

9,85 km | ZIRKULARRA ERTAINA | 380m | Walking 1h. 30' | Running 1h. 00' | www.walkingandrunning.es

ARMENTIAKO BASOA > PIKOZORROTZ (767m) > ESKIBEL (808m)



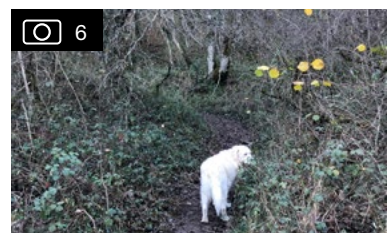
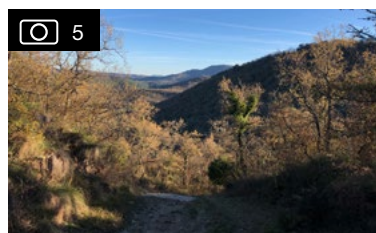
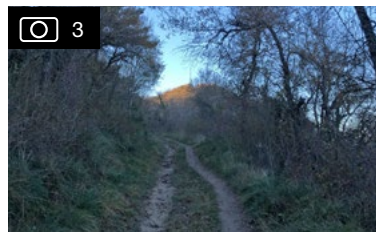
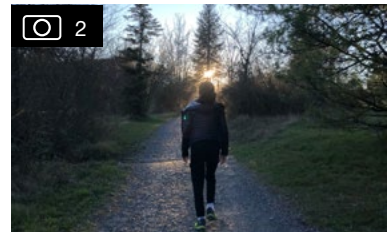
Eskibelgo edo Gometxako gazteluaren aurrietara daraman bidearen alderdi ezezagunenetik doa ibilbidea, Gasteizko kontzejuen hego-ekialdeko landagunean, talaia paregabea, eta atzera-aurrerako eta borroka-liskarren leku Espainiako Independentzia Gerran XIX. mendearen hasieran eta batez ere 1875ean Bigarren Karlistaldian.

Armentiaiko Baselizatik hasi ahalko genuke ibilbidea baina oraingoan Armentiaiko Basoko lehen aparkalekutik hasiko dugu, Eskibelgo herrira daraman A-4101 errepidean. Pagadien, erkameztien eta zurbeltz-basotxoen artean, Eskibelgo gaztelura daraman errepidearen eskuinetara seinalizatutako bidea hartuko dugu (📍1).

Igoera leuneko bi kilometro eskasean (📍2), Gasteizen gaineko lehenengo bistekin batera, Eskibelera edo Zumeltzurako bidea hartzeko aukera ematen digun desbiderapenera iritsiko gara; oraingoan eskuinera joango gara Pikozorrotzerako igoerari ekiteko, Pikota izenez ere ezaguna den tontorraren igoerari, alegia (767m) (📍3).

Pikotarako igoera laburrari ekin aurretik (📍4), mendi horren silueta koniko bereizgarriarekin, Gometxara jaisteko edo jaitsiera Zumeltzuraino jarraitzeko aukera dugu. Pikotatik Eskibelgo gailurra eta gainerako Gasteizko Mendiak aurkituko ditugu aurrez aurre (📍5).

Gure bidearen zati bat hartuko dugu berriz bidearen eskuinetara agertzen den bidexka txiki bateraino (📍6), zeinak ipar-hegaletik (📍7) Eskibelgo gazteluaren aurrietara eta bertako buzoi berezira eramaten duen (📍8).

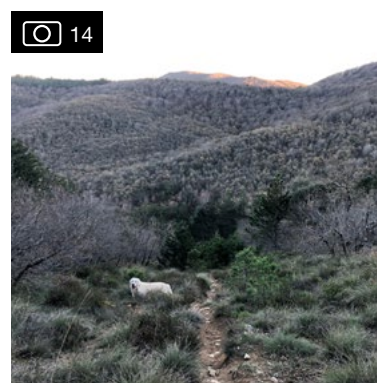
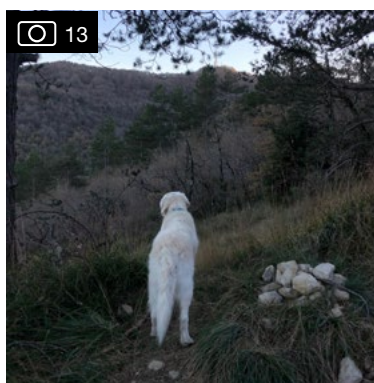
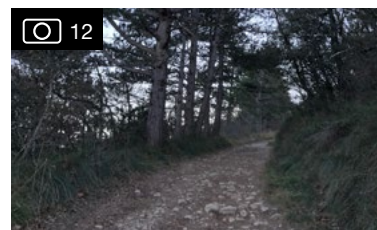
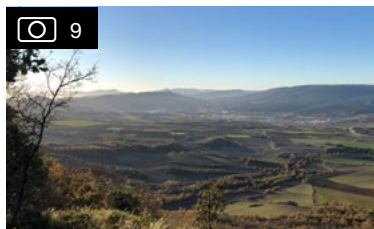
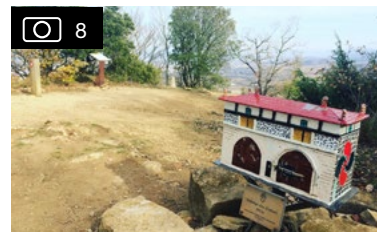


Walking & Running VITORIA-GASTEIZ

Gazteluaren eskuinetik jarraituko du gure bideak, herrirako norabidetik urrunduz, jende gutxien ibiltzen den tokitik beste bista batzuk bilatzeko Badaiaiko mendi-katerantz (📍 9) edo Jundizko industrialderantz (📍 10).

Jaitsieraren ondoren, Eskibelgo mendi-hegalak gure ezkerretara utziz, bidegurutze bat aurkituko dugu (📍 11); oraingoan eskuinekoa hartuko dugu Zaldiaran mendatearen norabidean. Igoera apalean (📍 12) harri multzo bat aurkituko dugu ezkerretara (📍 13), eta bide hori hartuko dugu jaitsierari eta itzulbideari ekiteko.

Inguruan gutxien ezagutzen diren ikuspegietakoa bat dugu hau (📍 14); lehen jaitsiera-tarte hau pikoa da eta irristagarri-samarra euri-garaian. Betiere ezkerretarako norabidetik, ibilbidea oso markatuta dago berriz ere Armentiako basoraino eramango gaituen lur-pistaraino.



interesguneak

- Armentiako Baseliza.
- Gometxa, Zumeltzu eta Subilla-Gasteiz.

informazio gehiago

www.walkingandrinning.es
www.turismo.euskadi.eus

VITORIA
GASTEIZ
green capital



EUSKADI
BASQUE COUNTRY
#Basqueexperience